

eLead es un proyecto Erasmus+ KA202 - Asociación estratégica para el desarrollo de la innovación en el sector de la EFP. Ha comenzado oficialmente en octubre de 2019 y tendrá una duración de 28 meses.

El proyecto eLead pretende crear material didáctico para los profesionales de la EFP que participan en los procesos de formación de directivos y trabajadores de las pequeñas y medianas empresas, con el fin de poner en marcha y promover vías de formación para la adquisición de competencias de e-Leadership.

En este boletín encontrará la información del proyecto en pocas palabras y la descripción de las actividades realizadas hasta ahora.

IO 1 – MAPA DE COMPETENCIAS ELEAD

La asociación creó un mapa de competencias que establece competencias, habilidades y conocimientos transparentes relacionados con la calificación de líder de alta tecnología en los países socios.

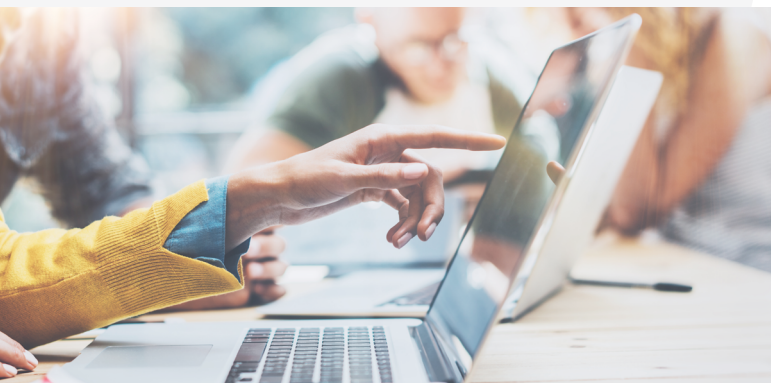
El mapa de competencias se diseñó mediante una comparación de las actividades clave que deben realizar los líderes de alta tecnología en los países socios y se basa en una clara definición del perfil del líder de alta tecnología. La racionalidad de utilizar estos resultados se debe a las necesidades de formación estructurada, en forma de resultados de aprendizaje, para los líderes de alta tecnología.

El mapa de competencias de eLead se ha creado sobre la base de 4 fases principales. Durante la primera fase, la asociación analizó, mediante un análisis documental, los planes de estudio y los programas de formación a nivel nacional para seleccionar las competencias relevantes asociadas al e-Lead.

Durante la segunda fase, los socios identificaron las competencias comunes de e-Leadership requeridas por el mercado laboral de los países socios. Esta tarea se llevó a cabo mediante un cuestionario en línea en el que participaron trabajadores, directivos y empresas del sector de la alta tecnología y el sector digital.

Los resultados de los cuestionarios se han analizado y perfeccionado durante la tercera fase. Esta fase se llevó a cabo mediante una entrevista en la que participaron partes interesadas y expertos en el ámbito profesional específico de los países asociados. Tras analizar los resultados de la fase anterior, se pidió a los encuestados que identificaran el conjunto mínimo de competencias que debe tener un e-Leader, basándose en su experiencia.

La fase final consistió en la elaboración del mapa de competencias de eLead, en el que se comparaban las competencias seleccionadas por la asociación durante las fases anteriores con el marco europeo de competencias electrónicas



EL PROYECTO

Las nuevas tecnologías, como las TIC, son un motor clave para el crecimiento, pero tienen que ser alimentadas por las ideas de profesionales y líderes empresariales altamente cualificados.

En la actualidad, muchas empresas europeas, en particular las PYME y las empresas de nueva creación, carecen a menudo de profesionales con las competencias adecuadas para hacer un uso eficaz de estas tecnologías, y el riesgo de desperdiciar sus inversiones y perder oportunidades clave de crecimiento y competitividad es elevado. En toda Europa hay una necesidad creciente de líderes capaces de identificar y diseñar modelos de negocio aprovechando las oportunidades clave de innovación y haciendo el mejor uso de las TIC.

El proyecto «eLead - Enhancing VET professionals skills for e-leadership education and training» pretende llenar este vacío mediante la creación de material educativo para los profesionales de la EFP que participan en los procesos de formación de los trabajadores y directivos de las pequeñas y medianas empresas, con el fin de implementar y promover vías de formación para la adquisición de habilidades de e-liderazgo.

IO 2 – YA ESTÁ DISPONIBLE EL MANUAL PEDAGÓGICO DE ELEAD

El manual pedagógico de eLead, dedicado a los profesionales de la EFP, establece los principios fundamentales para apoyar la realización de un curso de formación para líderes de alta tecnología e incluye recursos eficaces (módulos de formación, metodologías y herramientas).



El manual incluye información y recursos relacionados con los siguientes temas: definición del grupo objetivo de líderes de alta tecnología y sus necesidades, las nuevas tecnologías y las competencias necesarias, cómo organizar y gestionar un curso de formación o de líderes electrónicos, las metodologías educativas que deben utilizarse, la herramienta y los recursos TIC y los estudios de casos.

Puede encontrar el manual en el sitio web del proyecto aquí !

ENHANCING VET PROFESSIONALS SKILLS FOR LEADERSHIP EDUCATION AND TRAINING

Nº 2 - JUNIO 2021

eLead è un progetto Erasmus+ KA202 - Partenariato strategico
eLead es un proyecto Erasmus+ KA202 - Asociación estratégica para el desarrollo de la innovación en el sector de la EFP. Ha comenzado oficialmente en octubre de 2019 y tendrá una duración de 28 meses.

El proyecto eLead pretende crear material didáctico para los profesionales de la EFP que participan en los procesos de formación de directivos y trabajadores de las pequeñas y medianas empresas, con el fin de poner en marcha y promover vías de formación para la adquisición de competencias de e-Leadership.

En este boletín encontrará la información del proyecto en pocas palabras y la descripción de las actividades realizadas hasta ahora.

IO 3 – ELEAD MOOC

La asociación comenzó a trabajar en el último eLead intellectual Output: un MOOC destinado a educar a los jóvenes profesionales sobre el e-liderazgo, basado en cinco módulos de aprendizaje: Módulo 1 - Tendencias globales de transformación digital, Módulo 2 - Captación de valor de las tendencias digitales, Módulo 3 - Captación de valor de las tendencias digitales, Módulo 4 - Equipo y diversidad, Módulo 5 - Aplicación.

El MOOC está dirigido a tres destinatarios principales: a) empleados y directivos de PYMES que participan en la implementación de proyectos digitales; b) consultores externos que trabajan en instituciones privadas y públicas que apoyan a las PYMES en la transformación digital; c) empleados de empresas proveedoras de tecnología, que desempeñan un papel clave para la transformación digital de las PYMES.

El MOOC estará pronto disponible y será de libre acceso a través del sitio web de eLead.

El curso de formación transnacional eLead

TU Delft está diseñando e impartiendo el curso de formación eLead dirigido a 2 profesionales de la EFP que trabajan en cada organización asociada. En esta formación discutiremos el diseño de un MOOC para el e-liderazgo y los métodos incluidos que garantizarán que los profesionales de la EFP puedan adquirir las habilidades de e-liderazgo para reconocer, evaluar e implementar nuevas oportunidades digitales en sus organizaciones. Se trata de una formación de cinco días que incluye reuniones en línea por la mañana y un total de 4 horas de trabajo cada día.

Eventos multiplicadores de eLead

Se organizarán diferentes eventos multiplicadores en todos los países socios para presentar los resultados del proyecto. Todos los detalles se comunicarán a través de los canales del proyecto.

PARTNER

Las actividades de eLead son llevadas a cabo por un consorcio compuesto por siete organizaciones asociadas de cinco países europeos diferentes: Italia ● Bélgica ● Países Bajos ● España ● Grecia.

CONTACTOS



Assindustria Consulting Ltd
www.confindustria.pu.it/assindustria-consulting
Email: p.cioppi@confindustria.pu.it



Belgian-Italian Chamber of Commerce
www.ccitabel.com/ccib/en/
Email: collavini@ccitabel.com



Co.Meta S.r.l.
www.consultingmeta.com/
Email: g.gabbianelli@consultingmeta.it



Parque Tecnológico de Andalucía
www.pta.es/en
Email: aline@pta.es ; spalomo@pta.es



Institute of Entrepreneurship Development
www.ied.eu
Email: projects@ied.eu



Technische Universiteit Delft
www.tudelft.nl/en/
Email: v.e.scholten@tudelft.nl



Università Politecnica delle Marche
www.univpm.it
Email: d.iacobucci@staff.univpm.it

